

KAWASAKI STEEL GIHO

Vol.15 (1983) No.4

---

Rotary Furnace for Silicon Steel

(Kimio Maeyama)

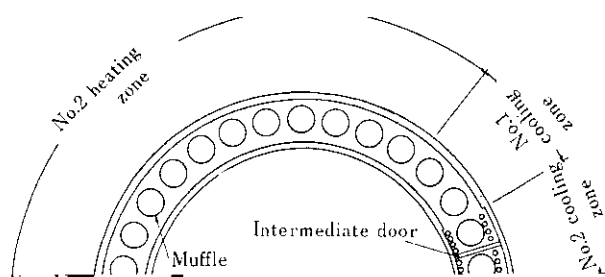
## Rotary Furnace for Silicon Steel

King Mynorea, Tokushima, 770-0192, Japan. Tel: +81-87-731-1111. Fax: +81-87-731-1112. E-mail: kingmynorea@kingmynorea.com

## 2・2 設備構成

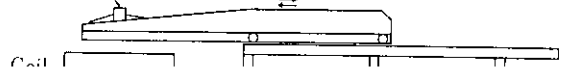
KSR 炉の設備以様を Table 1. 全体概要図を Fig. 1, 加熱帯, 冷却帯各部の断面図を Fig. 2~5, 全景を Photo. 1 に示す。

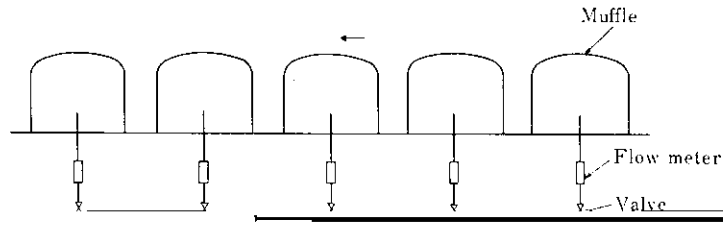
## 3. KSR 炉の特徴





Top edge cooling fan





の炉内を加熱する。

(1) 100% H<sub>2</sub>雰囲気を用いる性能でありながら、炉内を酸化雰囲気にする。

囲気とする方法で安全性が確保できること。したがってガスタイトの必要がないこと。

- (2) 炉床の移動中にもマッフル内に連続的に雰囲気ガスが供給できること。
- (3) 円形炉とし、コイルの装入・抽出作業を同一場所で行う

な KSR-2 号炉を建設中である。

終わりに、KSR 炉の開発にあたり、研究段階から多大の御協力をいただいた中外炉工業(株)並びに関係各位に対して深く感謝の意を表します。

#### 参 考 文 献

- 1) アレゲニー社：アメリカ特許No.3 606 288, 3 756 868