

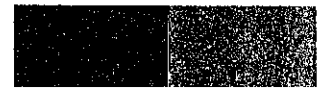
大板マシナブルタイル「グランセラ」および 複合パネル「グランセラウォール」*1

山田 元茂*2 後藤 實成*3 久保 浩士*4 深谷 孝平*5 山本 真一郎*6

Large Size Ceramic Tile "GRANCERA" and Composite Panel "GRANCERA WALL"

Motoshige Yamada, Minari Goto, Hiroshi Kubo, Kouhei Fukaya, Shinichirou Yamamoto

1 はじめに



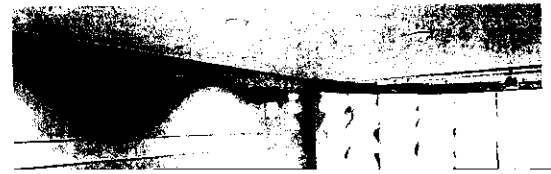
年, メンテナンスフリーの観点からも再評価され, その使用量が増加している。こうした中で, クレー・バーン・セラミックス社と大板マシナブルタイルを共同開発し, その用途開発を進めているが, その成果の1つとして, 従来のタイルの概念を超えたグランドサイズと豊富なテクスチャーにより全く新しい建築空間を創造できる内装材グランセラおよびグランセラウォールを提供できるに至ったので紹介する。

Emboss type No emboss type
Photo 1 GRANCERA Alhambra series

Table 2 Properties of GRANCERA

Bulk density	2.0
Moisture content*1	≤0.1 %
Coefficient of water absorption*1	7~10 %
Resistance to cracking*2	Acceptable
Freezing and thawing test*3	Acceptable

Elastic adhesive
(PM-100) (a 180
GRANCERA



| H | | | | | | | | | |