

k j ™ ¥ r d

KAWASAKI STEEL GIHO

Vol.30 (1998) No.4

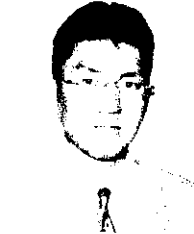
Kawasaki Steel Systems Building "New Excel-core"



下方 豊
Yuzaka Shinokata



島田 清吾
Saito Shinzou



田中 勝利
Matsumoto Shunryu

要旨

システムビルは、ビル建築における企画～施工～メンテナンスまでをシステム化することにより、短工期・高品質・低コストを実現するものである。「エクセルコア」は川崎製鉄グループ会社の保有する製品、技術を軸としたシステムビルであり、都市部の狭隘敷地における中小規模鉄骨事務所ビルをターゲットとして開発した商品である。また、「ニューエクセルコア」は「エクセルコア」で培った技術を生かしながらさらに大規模なビルにまで展開したものである。

建材センター 建材事業企画部

建設事業部 建築部主任部員(部長)

川鉄建材(株) 建設事業部 建設部エクセルコアグループ 係長

の集大成として位置づけられる。「川崎製鉄神戸本社ビル」、「リバー葎前」は「ニューエクセルコア」実施物件である。

Synopsis:

In building construction, system building can realize the best types of construction method.



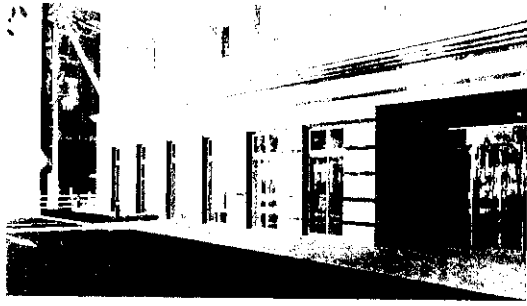


Photo 4 WALL 21 (type of granite)

